

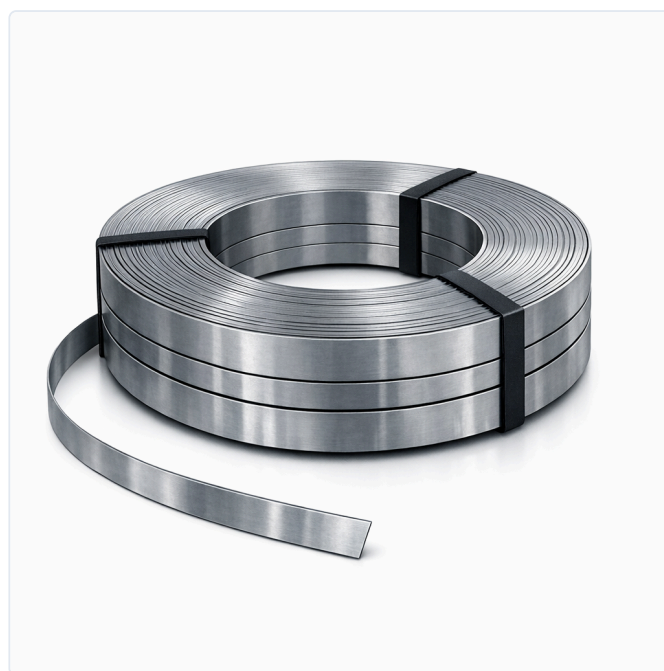


Reggetta Metallica Lucida

Descrizione prodotto

La reggetta metallica lucida è una reggia in acciaio ad alto carbonio con finitura superficiale lucida (non trattata). È la tipologia di reggetta metallica più economica e maggiormente impiegata per applicazioni in ambienti interni asciutti, dove la protezione anticorrosione non è un requisito prioritario.

Offre la massima resistenza alla trazione tra tutti i sistemi di reggettatura, rendendola indispensabile per carichi molto pesanti o con spigoli vivi che potrebbero tagliare reggette in plastica o composita.



Caratteristiche tecniche

Caratteristica	Dettaglio
Materiale	Acciaio ad alto carbonio
Finitura superficiale	Lucida (non trattata)
Larghezza standard	16 – 19 – 25 – 32 mm
Spessore	0,5 – 1,0 mm
Resistenza alla trazione	400 – 2.000 kg (secondo formato)
Allungamento a rottura	< 2%
Confezione	Bobina da 200 – 500 kg

Rispetto alla versione bluata, la reggetta lucida è più economica ma meno resistente alla corrosione superficiale.

Applicazioni principali

- Reggettatura di laterizi, mattoni e blocchi in cemento
- Fissaggio di coils, lamiere e prodotti siderurgici in ambienti interni
- Consolidamento di carichi pesanti su pallet
- Industria del legno: travi, pannelli e bancali pesanti
- Magazzini e depositi coperti
- Produzione seriale con reggiatrici automatiche ad alto volume

Attrezzature consigliate

- Tendireggia pneumatico per acciaio
- Tendireggia manuale a cricchetto
- Sigilli metallici a U (percussione o pressione)
- Pinza aggraffatrice manuale o pneumatica

Lucida vs Bluata: quando scegliere

Criterio	Lucida	Bluata
Costo	Inferiore	Superiore
Anticorrosione	Base	Migliorata
Uso esterno	Sconsigliato	Breve periodo
Resistenza meccanica	Identica	Identica

Avvertenze di sicurezza

- Indossare sempre guanti antitaglio durante la manipolazione
- Non superare il carico di lavoro indicato per il formato utilizzato
- Tagliare con apposita cesoia: non piegare a mano
- Conservare al coperto in ambiente asciutto per evitare ossidazione